



sporttsaitti



Ylläpitäjän käyttöohje

Kevät 2005

SLU Net

Optinet

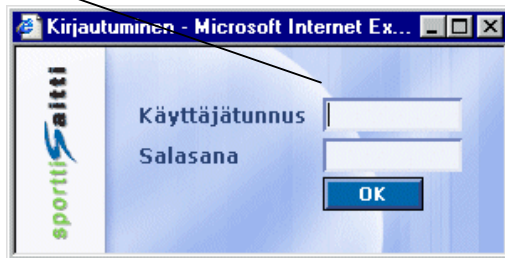


MUOKKAUSTILA

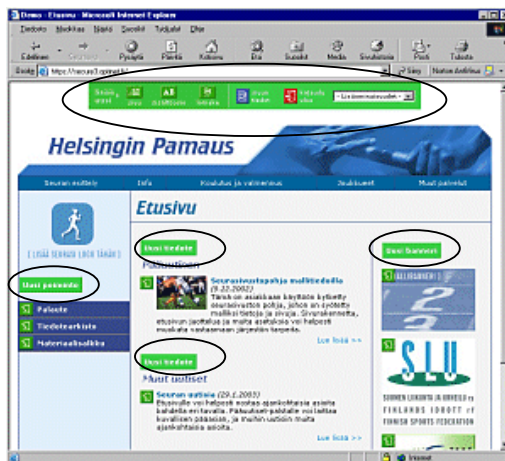


Muokkaustilaan siirtyminen

Siirry muokkaustilaan klikkaamalla copyright (©)-merkkiä omalla sivustollasi (esim. seurannimi.sporttisaitti.com). Merkki löytyy sivun alareunasta.



Kirjoita käyttäjätunnus ja salasana ja hyväksy OK -painikkeella.



Muokkaustilassa

Olet muokkaustilassa, kun sivun ylälaudassa näkyy vihreä muokkauspalkki ja sivuosien yläpuolella näkyvät vihreät muokkauspalkit.

Kirjaudu ulos

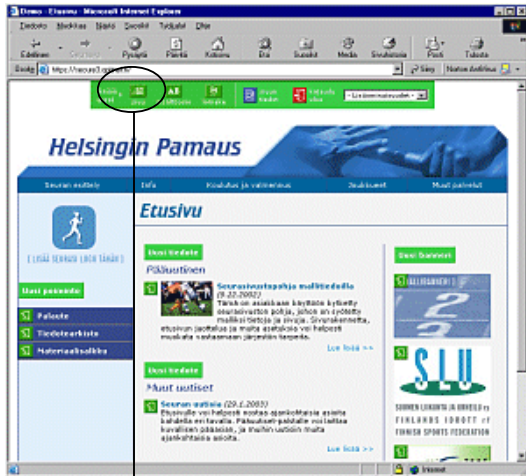
Kun lopetat sivujen muokkauksen, pääset takaisin selaustilaan muokkauspalkin kirjautu ulos – painikkeesta.



Huom!

Kun olet muokkaustilassa, niin kaikki tekemäsi muutokset näkyvät samanaikaisesti myös selaustilassa eli sivujen käyttäjille, ellei ole piilottanut ko. sivua tai sivuosiota.

SIVUJEN LISÄÄMINEN



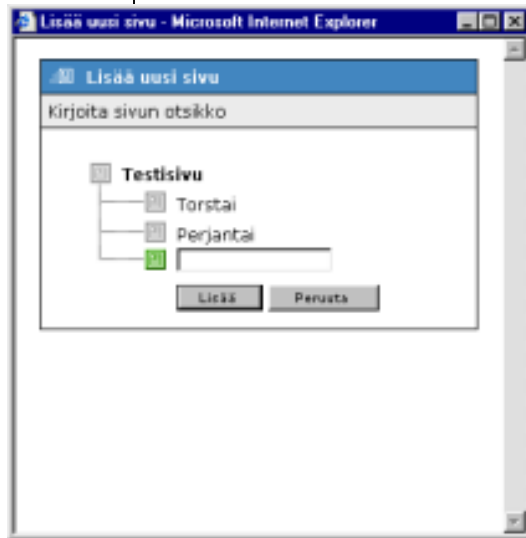
Lisää uusi sivu

Muokkauspalkin Lisää uusi sivu -painikkeesta voit lisätä uuden sivun.

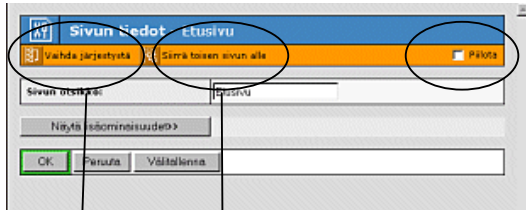
Painikkeesta aukeaa ikkuna, josta näet rakennekartan avulla mille pääsivulle olet lisäämässä alisivua.

Kirjoita tyhjiin ruutuun sivun nimi.

Painettuasi Lisää-painiketta sivulle aukeaa Sivun tiedot –ikkuna (kts. seuraava sivu).

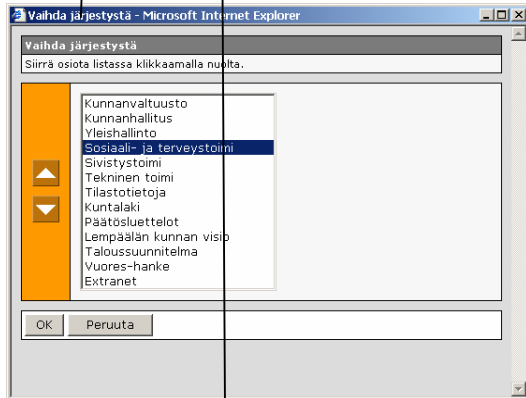


SIVUN TIEDOT



Sivun tiedot -ikkuna

Muokkauspalkin Sivun tiedot –painikkeesta aukeavassa ikkunassa pääset määrittelemään sivun ominaisuuksia.

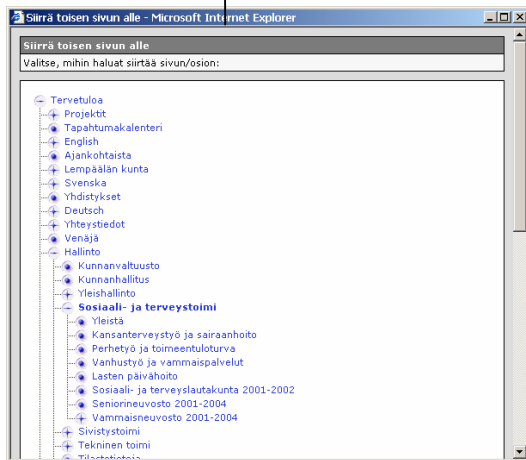


Sivun otsikko

Ruudussa näkyy sivun otsikko, jota voit muuttaa tarvittaessa. Jos haluat, että sivun otsikko on eri kuin valikossa oleva linkkiotsikko, niin voit syöttää valikon linkkiotsikon Lisäominaisuudet -kohdassa.

Piilota-ruksi

Kun ruudussa on ruksi, sivu on piilotettu, jolloin se näkyy vain muokkaustilassa. Piilotettu sivu ei siis näy käyttäjille selaustilassa. Myöskään piilotetun sivun alisivut eivät näy selaustilassa.



Vaihda järjestystä

Vaihda järjestystä –painikkeesta voit vaihtaa sivun järjestystä valikossa.

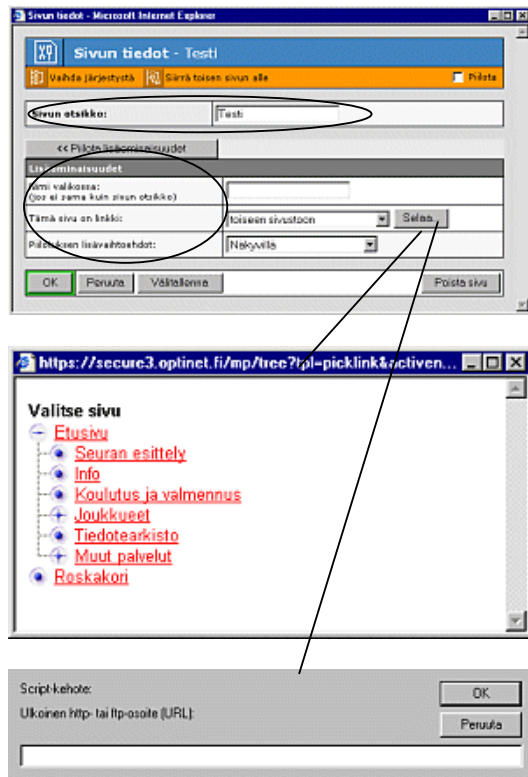
Siirrä toisen sivun alle

Voit siirtää sivun toisen pääsivun alisivuksi Siirrä toisen sivun alle –painikkeesta, valitsemalla haluamasi pääsivu rakennekartasta.

Poista sivu

Poista sivu -painikkeesta sivu ja kaikki sen alisivut poistuvat.

SIVUN LISÄOMINAISUUDET



Sivun lisäominaisuudet

Sivun tiedot –muokkausikkunassa Näytä lisäominaisuudet -painikkeesta painamalla saat esiin sivun lisäominaisuudet.

Nimi valikossa

Valikossa näkyy oletuksena sivun otsikko. Mikäli haluat valikossa näkyvän sivun muulla nimellä, kirjoita nimi ruutuun.

Sivu linkkinä

Sivu voi olla linkkinä saman sivuston toiselle sivulle. Paina selaa-painikkeesta ja valitse rakennekartasta haluamasi sivu.

Sivu voi olla linkkinä myös toiseen sivustoon. Paina selaa-painikkeesta ja kirjoita haluamasi sivun internet-osoite.

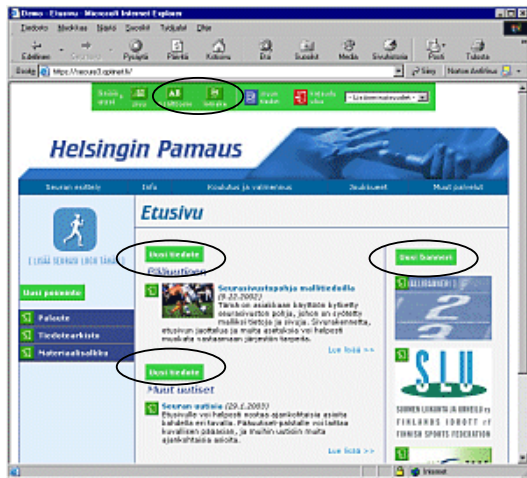
Sivupohja

Sivupohja-pudotusvalikossa määritellään millaista sivupohjaa käytetään, normaalisti tässä kohdassa on valittuna vaihtoehto (oletus).

Piilotuksen lisävaihtoehdot

- näkyvillä – sivu näkyy sekä muokkaus- että selauksessa
- piilossa, mutta selattavissa – sivu ei näy muokkauksessa, mutta sivulle on mahdollista päästä linkin kautta
- piilossa ja kielletty – sivu näkyy muokkauksessa, mutta ei selauksessa

SIVUSIOIDEN LISÄÄMINEN



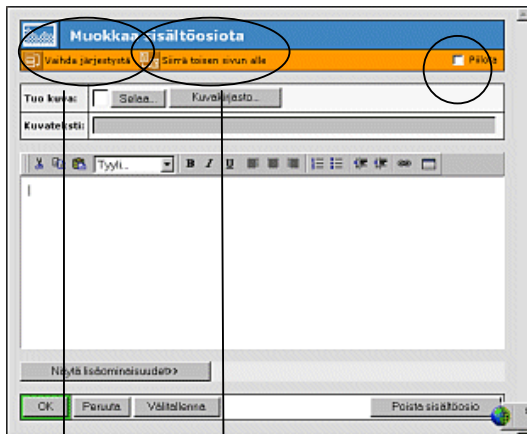
Sivuosiot

Sivun sisältö muodostetaan sivuosioista:

Sisältöosio, joka sisältää tekstien ja kuvien sekä taulukoiden syöttö- ja muokkaustoiminnot.

Lomakeosio, jolla voidaan tehdä palaute ym. lomakkeita, jotka välittävät käyttäjän niihin syöttämän tiedon sähköpostitse halutulle henkilölle. Lisäksi tiedot tallentuvat tietokantaan.

Sivulle tulee näkyviin jokaisen sivuosion yläpuolelle muokauspainike, josta voit myöhemmin muokata sivuosiota ja sen ominaisuuksia.

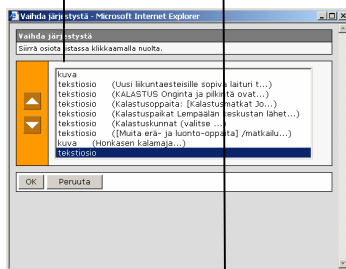


Lisää uusi sivuosio

Muokauspalkista voit lisätä sivuille sivuosioita kohdasta Lisää uusi (sisältöosio tai lomakeosio). Painettuasi haluamaasi sivuosio –painiketta, saat näkyviin sivuosion -muokkausikkunan.

Sivuosion muokkausikkuna

Kaikista sivuosioden muokkausikkunoista löytyvät seuraavat yhteiset toiminnot.

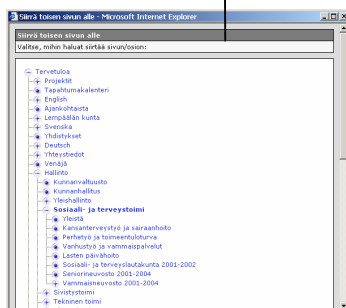


Piilota-ruksi

Kun ruudussa on ruksi, sivuosio on piilotettu, jolloin se näkyy vain muokkaustilassa. Piilotettu sivuosio ei siis näy käyttäjille selauksessa.

Vaihda järjestystä

Vaihda järjestystä –painikkeesta voit vaihtaa sivuosioden keskinäistä järjestystä sivulla.

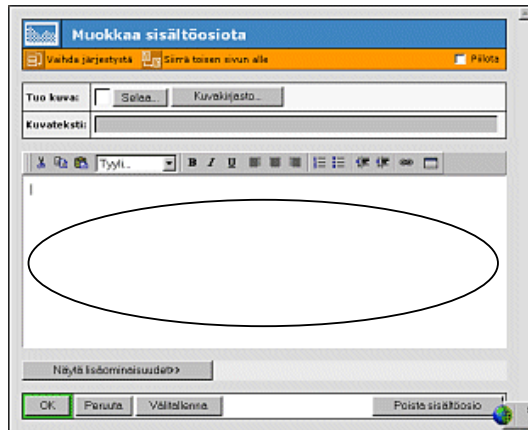


Siirrä toisen sivun alle

Siirrä toisen sivun alle –painikkeesta voit siirtää sivuosion toisen sivun alle, jolloin valitset haluamasi pääsivun rakennekartasta.

Poista osio

Poista osio -painikkeesta poistetaan haluttu sivuosio.

SISÄLTÖOSIO - TEKSTIT, LINKIT JA TAULUKOT

Sisältöosio

Sisältöosiossa voit kirjoittaa tekstiä suoraan ruutuun tai voit kopioida tekstin esim. jostain tekstitiedostosta ja liittää sen ruutuun.

Kopioidessasi tekstiä, valitse haluamasi teksti ja paina joko ctrl+c tai hiiren oikealla painikkeella "kopioi" ja liittäessäsi tekstiä tekstinmuokkausruutuun paina joko ctrl+v tai hiiren oikealla painikkeella "liitä".

Voit käyttää myös työkalurivin leikepöytä - painikkeita.


Tekstin muotoilu

Tekstin syöttökentän yläosassa ovat tekstin muokkauspainikkeet eli työkalurivi.

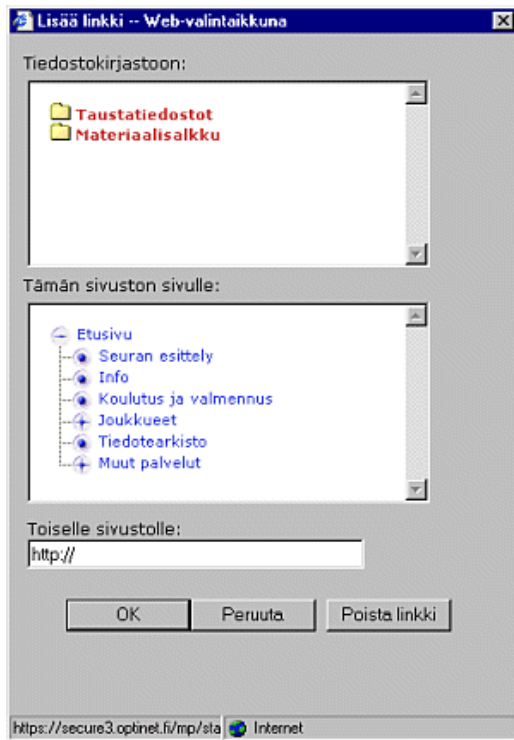
Tekstin muotoilu tapahtuu siten, että ensin valitaan haluttu teksti mustaamalla se pitämällä hiiren vasenta painiketta pohjassa ja vetämällä tekstin yli. Tämän jälkeen suoritetaan haluttu toimenpide ko. tekstille.

Enter = rivinvaihto + tyhjä rivi (uusi kappale)
 Askelkorotin (shift)
 pohjassa + enter = pelkkä rivinvaihto

Toiminnot ovat seuraavat vasemmalta lukien:

Leikkaa = valitun tekstin tai kuvan leikkaus eli irrotus leikepöydälle
 Kopioi = tekstin tai kuvan kopiointi leikepöydälle
 Liitä = leikepöydällä olevan tekstin tai kuvan liittäminen
 Tyyli = Otsikkotyyliin ja leipätekstityyliin valinta;
 pääotsikko, väliotsikko, leipäteksti, alaotsikko
B = **lihavoitu teksti**
I = *kursivoitu teksti*
U = alleiviivattu teksti
 Tasaa vas. = tasaa tekstin vasemmat reunat
 Keskitä = tekstin keskittäminen
 Tasaa oik. = tasaa tekstin oikeat reunat
 Numerointi = numeroitu lista
 Luettelomerkki = pallolista
 Vähennä sisennystä = vähentää tekstin sisennystä
 Lisää sisennystä = lisää tekstin sisennystä
 Linkki (kts. seuraava sivu)
 - Linkkikirjaston tiedostoon
 - tämän sivuston sivulle
 - toiselle sivustolle
 Taulukko - toiminnot hiiren vasemmassa painikkeella (kts. seuraava sivu)

SISÄLTÖOSIO - TEKSTIT, LINKIT JA TAULUKOT



Linkit

Tekstistä voidaan tehdä linkki johonkin toiseen sisältöön. Vaihtoehdot ovat

Tiedostokirjastoon

- valitse haluamasi kategoria
- valitse linkitettävä tiedosto
- hyväksy Ok -painikkeella

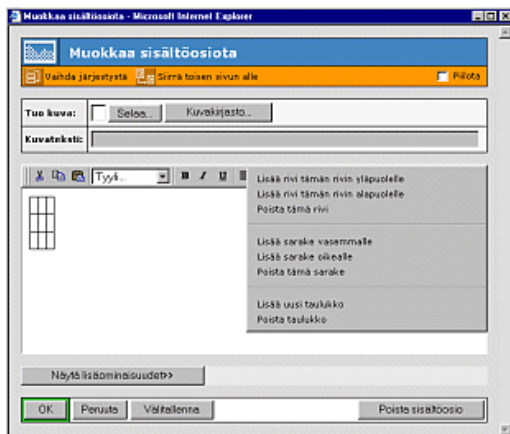
Tämän sivuston sivulle

- valitse haluamasi sivu rakennekartasta klikkaamalla sivun nimeä
- hyväksy Ok -painikkeella

Toiselle sivustolle

- kirjoita internet-osoite http:// jälkeen esim. www.lempaala.fi
- hyväksy Ok -painikkeella

Linkin voit poistaa valitsemalla linkkitekstin tekstiruudusta, sen jälkeen linkkipainikkeen työkalurivistä ja sen jälkeen Poista linkki -painikkeen.



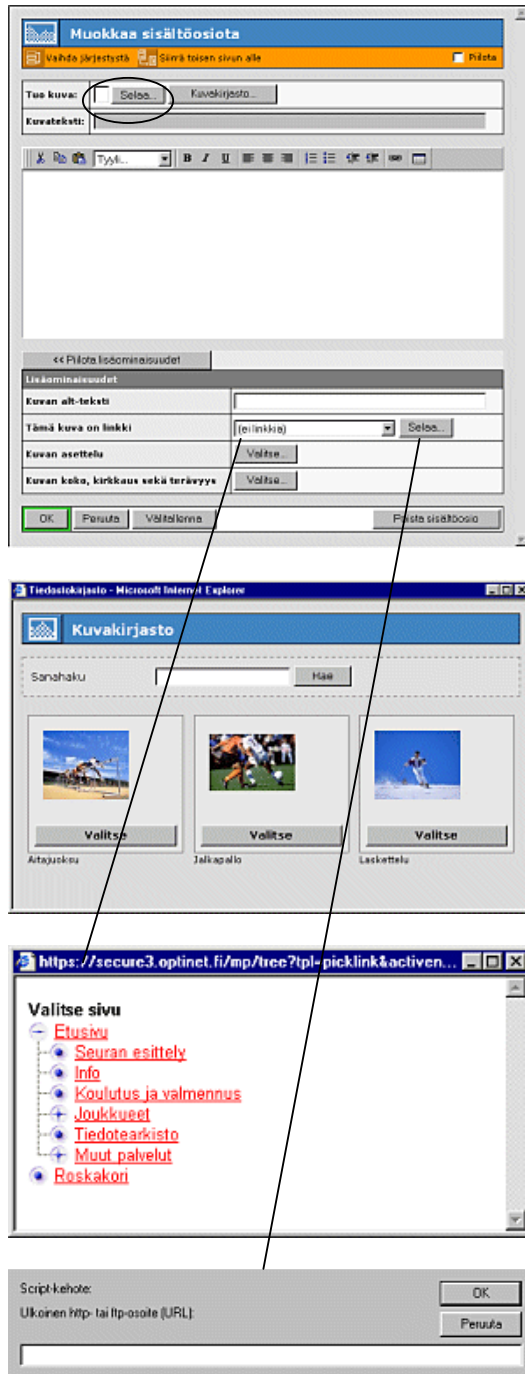
Taulukko

Luo uusi taulukko Lisää uusi taulukko -valinnalla.

Tämän jälkeen voit muokata taulukon rivejä ja sarakkeita valitsemalla ensin taulukosta haluamasi kohdan klikkaamalla ao. solua ja tämän jälkeen valitsemalla haluamasi toiminto Taulukko-painikkeesta avautuvasta valikosta.

Taulukon voit poistaa Poista taulukko -painikkeella.

SISÄLTÖOSIO - KUVAT



Sisältöosio kuvat

Sivulle voi sisältöosioilla lisätä kuvia, jotka ovat joko gif- tai jpg-muodossa. Gif -tallennusmuoto on hyvä graafisille kuville ja jpg -tallennusmuoto hyvä valokuville.

Kuvia voidaan lisätä joko suoraan päivittäjän omalta tietokoneelta tai sivuston Kuvakirjastosta.

Ennen kuin liität kuvan sivulle, kuvan fyysistä kokoa että sen tiedostokokoa on pienennettävä, jotta siitä ei tulisi tiedostokooltaan liian suuri ja siten sivulla hitaasti latautuva.

Kuva omalta tietokoneelta

Kun sinulla on tallennettuna sopivaksi käsitelty kuvatiedosto, paina selaa -painiketta, jolloin voit valita halutun kuvan oman tietokoneesi hakemistosta.

Kuva kuvakirjastosta

Kun valitset kuvan kuvakirjastosta valitse Kuvakirjasto -painike ja valitse haluamasi kuva Valitse -painikkeesta. Kuvat lisätään kuvakirjastoon Tiedostokirjaston kautta.

Voit kirjoittaa kuvalle lisäksi oman kuvatekstin ja alt-tekstin (näkyvä käyttäjälle kun osoitin on kuvan päällä)

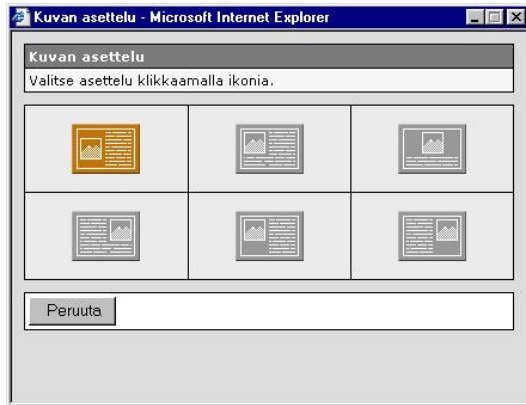
Kuva linkkinä

Kuva voi olla linkki saman sivuston toiselle sivulle. Paina selaa-painikkeesta ja valitse rakennekartasta haluamasi sivu.

Kuva voi olla myös linkki myös toiseen sivustoon. Paina selaa-painikkeesta ja kirjoita haluamasi sivun internet-osoite.

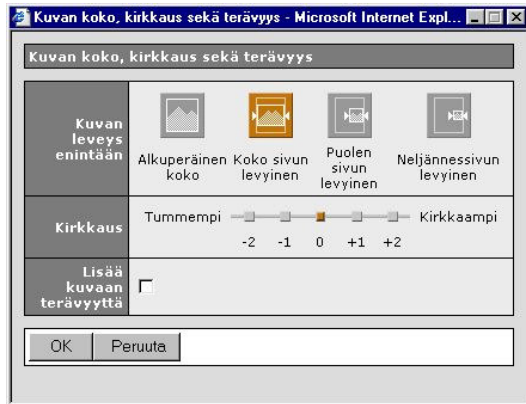
Kuvan lisäominaisuudet

Kuvan ominaisuuksien muokkausikkunassa Näytä lisäominaisuudet -painikkeesta painamalla saat esille kuvan lisäominaisuudet.

SISÄLTÖOSIO - KUVAT - LISÄOMINAISUUDET

Kuvan asettelu

Valitse kuvan ja tekstin asettelu klikkaamalla ikonia.

- Kuva vasemmalla, keskitettynä ja teksti ei vierity
- Kuva vasemmalla ja teksti vierittyy
- Kuva keskellä ja teksti sen alla
- Kuva oikealla ja teksti vierittyy
- Kuva vasemmalla ja teksti ei vierity
- Kuva oikealla ja teksti ei vierity


Kuvan koko, kirkkaus sekä terävyys

Voit valita kuvan leveyden

- Alkuperäinen koko
- Koko sivun levyinen
- Puolen sivun levyinen
- Neljännessivun levyinen

Voit säätää kuvan kirkkautta

- tummemmaksi tai
- kirkkaammaksi.

Voit lisätä kuvaan terävyyttä valitsemalla ruksin.

Toiminto tuottaa uuden version kuvasta joka on tehty käyttäjän asetusten mukaiseksi. Järjestelmä pitää tallessa myös alkuperäisen kuvan, joten asetuksia voi helposti palata muokkaamaan myös myöhemmin.

LOMAKE OSIO

Lomake

Sivuille voidaan lisätä lomakkeita Lomakeosiolla. Lomakkeet mahdollistavat käyttäjäpalautteen välittämisen haluttuun sähköpostiosoitteeseen. Tiedot tallennetaan myös tietokantaan, jossa niitä voidaan hallita keskitetysti.

Lomakkeen lisäys

Valitse Lisää uusi Lomake -painike. Syötä lomakkeen perustiedot:

- lomakkeen otsikko
- sähköpostiosoite, johon lomakkeen tiedot välitetään
- valitse lomakkeen asettelu Muokkaa -painikkeesta - kenttien asettelu, lomakkeen asettelu - voit piilottaa Tyhjennä -napin.
- Hyväksy Päivitä-painikkeesta

Kirjoita haluamasi Viesti käyttäjälle, kun lomake on lähetetty. Käytössäsi ovat samat tekstin muokkaustoiminnot kuin sisältöosiossakin.

Tämän jälkeen Lomakeosio avautuu sivulle ja voit aloittaa lomakekenttien syöttämisen lomakkeeseen. Lomakekentät **luodaan Lisää uusi kenttä -alasettovalikosta**.

Muokkaa lomaketta -painikkeesta pääset takaisin muokkaamaan lomakkeen perustietoja.

Lue lähetetyt vastaukset -painikkeesta pääset lukemaan saapuneita lomakeviestejä. Voit järjestellä viestit joko taulukkomuotoon (oletus) tai tulostettavaan muotoon. Voit myös tulostaa viestejä tai poistaa niitä.

LOMAKE OSIO

otsikko	
Otsikon teksti	<input type="text" value="Otsikko"/>
<input type="button" value="« Piilota lisäominaisuudet"/>	
Lomakkeen kenttien järjestys	<input type="button" value="Vaihda järjestystä..."/>
Otsikon koko	<input type="text" value="Pääotsikko"/>
Piilota viiva otsikon alta	<input type="checkbox"/>
<input type="button" value="Päivitä"/> <input type="button" value="Peruuta"/> <input type="button" value="Poista"/>	
lyhyt tekstikenttä	
Kentän otsikko	<input type="text" value="Nimi"/>
<input type="button" value="« Piilota lisäominaisuudet"/>	
Lomakkeen kenttien järjestys	<input type="button" value="Vaihda järjestystä..."/>
Kentän leveys (merkkiä)	<input type="text"/>
Kenttään syötetyn tekstin vähimmäispituus (kirjainta)	<input type="text"/>
Kentän oletussisältö	<input type="text"/>
<input type="button" value="Päivitä"/> <input type="button" value="Peruuta"/> <input type="button" value="Poista"/>	
pitkä tekstikenttä	
Kentän otsikko	<input type="text" value="Osoite"/>
<input type="button" value="« Piilota lisäominaisuudet"/>	
Lomakkeen kenttien järjestys	<input type="button" value="Vaihda järjestystä..."/>
Kentän leveys (merkkiä)	<input type="text"/>
Kentän korkeus (riviä)	<input type="text"/>
Kenttään syötetyn tekstin vähimmäispituus (kirjainta)	<input type="text"/>
Kentän oletussisältö	<input type="text"/>
<input type="button" value="Päivitä"/> <input type="button" value="Peruuta"/> <input type="button" value="Poista"/>	
valinta	
Kentän otsikko	<input type="text" value="Valintasi"/>
Käyttäjälle näytettävät vaihtoehdot - kirjoita jokainen omalle rivilleen	<input type="text" value="Kyllä, haluan mainospostia"/> <input type="text" value="Ei mainoksia, kiitos"/>
<input type="button" value="« Piilota lisäominaisuudet"/>	
Lomakkeen kenttien järjestys	<input type="button" value="Vaihda järjestystä..."/>
Valinnan tyyli	<input type="text" value="pudotusvalikko"/>
<input type="button" value="Päivitä"/> <input type="button" value="Peruuta"/> <input type="button" value="Poista"/>	
ruksikenttä	
Kentän otsikko	<input type="text" value="Olen koripalloilija"/>
<input type="button" value="« Piilota lisäominaisuudet"/>	
Lomakkeen kenttien järjestys	<input type="button" value="Vaihda järjestystä..."/>
Kenttä on oletuksena ruksattu	<input type="checkbox"/>
<input type="button" value="Päivitä"/> <input type="button" value="Peruuta"/> <input type="button" value="Poista"/>	

Lomakekenttien syöttäminen ja määrittäykset
Otsikko

- kirjoita otsikon teksti
- valitse otsikon koko
- voit piilottaa viivan otsikon alta ruksaamalla ao. kohdan
- hyväksy Päivitä-painikkeella

Lyhyt tekstikenttä

- kirjoita kentän otsikko
- määritä kentän leveys (merkkiä)
- määritä kenttään syötetyn tekstin vähimmäispituus (kirjainta)
- kirjoita kentän oletussisältö, jos haluat
- hyväksy Päivitä-painikkeella

Pitkä tekstikenttä

- kirjoita kentän otsikko
- määritä kentän leveys (merkkiä)
- määritä kenttään syötetyn tekstin vähimmäispituus (kirjainta)
- kirjoita kentän oletussisältö, jos haluat
- hyväksy Päivitä-painikkeella

Valinta

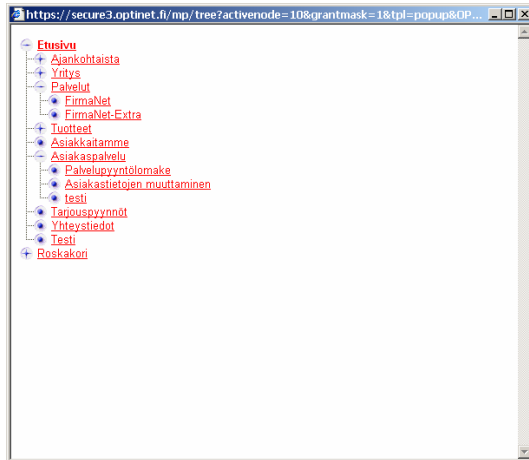
- kirjoita kentän otsikko esim. Valintasi
- Kirjoita käyttäjälle näytettävät vaihtoehdot - kirjoita jokainen omalle rivilleen
- valitse näytetäänkö valinta pudotusvalikkona vai valintapainikkeina
- hyväksy Päivitä-painikkeella

Ruksikenttä

- kirjoita kentän otsikko esim. Valintasi
- valitse onko kenttä oletuksena ruksattu
- hyväksy Päivitä-painikkeella

Kaikkien lomakekenttien keskinäistä järjestystä lomakkeessa voit muuttaa Vaihda järjestystä - painikkeella.

LISÄOMINAISUUDET: RAKENNE JA LISÄÄ HUOMAUTUS



Rakenne

Muokkauspalkin Lisäominaisuudet-pudotusvalikosta löydät linkin sivuston rakennekarttaan. Rakennekartan avulla näet sivuston hierarkkisen rakenteen.

Jos sivun nimen edessä on plus-merkki, saat sitä klikkaamalla näkyviin myös alisivut.

Roskakorista löytyvät poistetut sivut.

Lisäominaisuudet valikosta lisäksi löytyvä toiminto, Tiedostokirjasto, käsitellään Seurasaitin sovellusohjeessa.